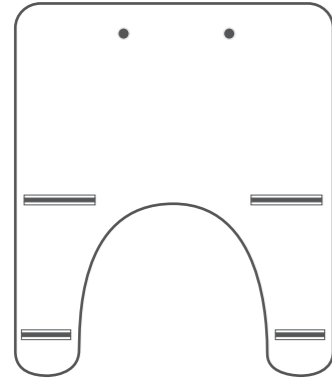


梱包部品確認

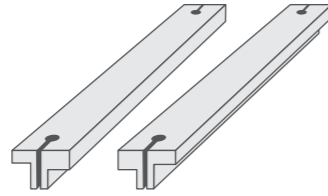
開梱後、下記の部品が全てそろっていることをご確認ください。製品ごとに梱包部品を記載しております。

どこでもテーブル
nishiuraT-D

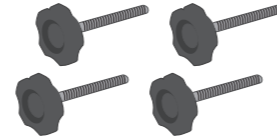
※仕様や部品は変更される場合がございます。



本体×1



調整部品×2



固定ボルト×4

製品保証書

本書は本書記載内容により無料修理を行うことをお約束するものです。

この度は本製品をお買い上げ頂きましてありがとうございます。品質には万全を期しておりますが、通常の使用において万一故障が発生しました場合は下記の規定により修理保証させていただきます。

- 保証期間は、お買い上げ後1年間です。
- 保証期間中に品質の不完全による故障が生じた場合には、無料にて修理致します。
- ただし、以下の場合は保証期間中でも保証書は適用されません。
 - 説明書の内容以外の操作や取扱上の不注意
 - 製品に改造を加えた場合の故障
 - 天災・地変等による故障、損傷
 - 本体ではなく消耗部品
 - お買い上げ後の輸送・移動・落下等による故障
 - 保証書に販売店名、購入日等所定の記載が無い場合
 - 保存上の不備
- 以上の保証は本製品を日本国内で使用した場合に限ります。

品名	品番
ご購入日	年 月 日
保証期間	ご購入日より1年間
お客様	お名前
	ご住所 〒
	電話番号 ()
販売店	店名
	住所
	電話番号 ()

本保証書は、所定事項が記入を以って有効となります。無記入の場合は、ご購入日、販売店を証明できるもの(納品書や領収書)を添付ください。
販売店様へ お客様へ商品をお渡しする際は、必ず販売日・貴店名・住所をご記入の上、貴店印をご捺印下さい。記入漏れがあると、保証期間内でも無料保証が受けられない事があります。

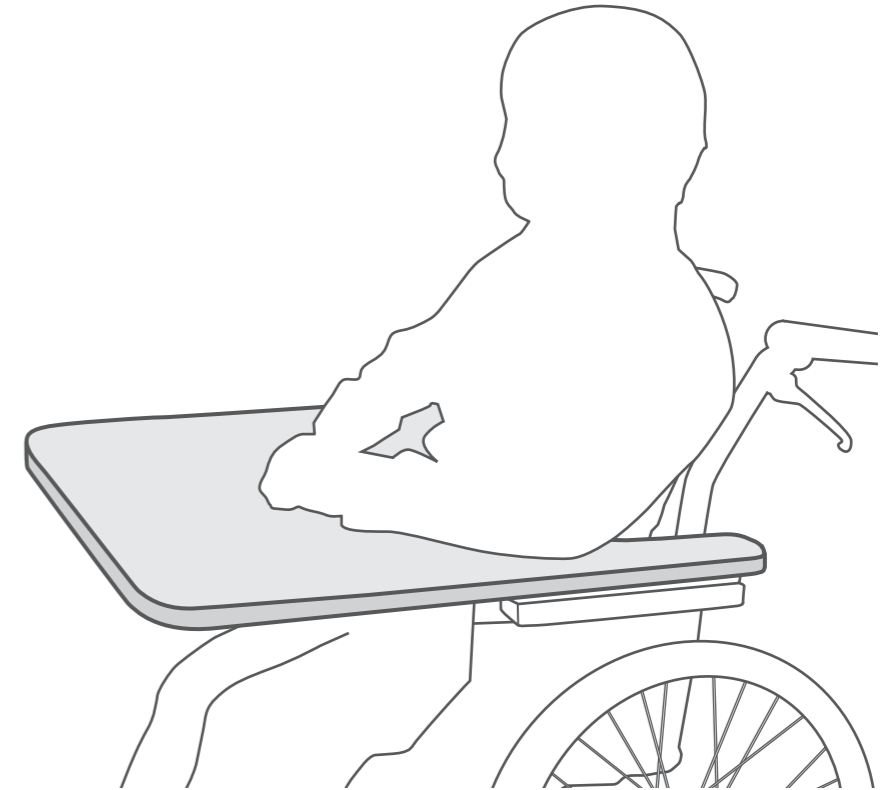
株式会社ニシウラ 〒680-1243 鳥取県鳥取市河原町佐貫1093-8 Tel.0858-85-0601 Fax.0858-85-2227
Mail nobu_nis@nishiura.jp Web http://nishiura.jp

取扱説明書 保証書付き

ヨッコイショシリーズ

どこでもテーブル

● どこでもテーブル nishiuraT-D



はじめに

このたびは、**どこでもテーブル**をお買い上げいただき、誠にありがとうございます。正しく製品をお使いいただくため**ご使用の前に必ずお読みください。**

- 製品を使用される方だけでなく、付き添いの方や介護をされる方もこの取扱説明書をお読みください。
- この取扱説明書はいつでもご確認いただける場所にて保管ください。
- お買い上げの製品とは、改良等により多少異なる場合があります。
- ご不明点等ございましたら、お買い上げの販売店または、弊社までお問い合わせください。

どこでもテーブル ご使用目的

本製品は、車いすに装着して食事や読書、休憩などをしていただく際に使用する製品です。

株式会社ニシウラ

この表示を無視して誤った取り扱いをされますと、
人がケガを負う可能性や破損の可能性がございますので必ずお読みください。

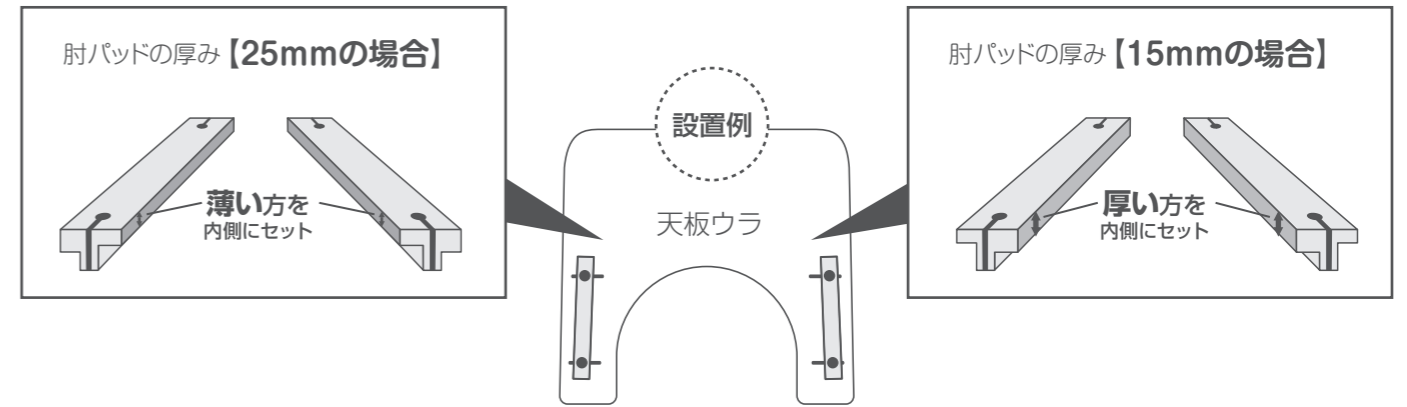


- **ご利用者様から目を離さないでください。**
すれ落ち・挟み込みの重大事故につながる恐れがあります。
- **お客様による修理・改造は行わないでください。**
思わぬ事故や故障の原因となります。修理の際は、販売店または弊社へご連絡ください。
- **テーブル以外の用途に使用しないでください。**
ケガ・破損の原因となる場合がございます。必ず使用目的を守ってご使用ください。
- **テーブルにまえ部分を押さえないでください。**
製品の破損や車いすごと転倒する恐れがあります。
- **テーブルに体重をかけないでください。**
ケガ・破損の原因となる場合がございます。
- **水に濡らさないようにしてください。**
擦れた場合は、速やかに乾いた布で拭き取ってください。
- **テーブルはしっかりと固定し、必ず確認をしてください。**
適切に固定されているか、不安定ではないか安全をご確認ください。車いすと本製品間でのすれ落ち、挟み込みには十分ご注意ください。
- **医師・看護師・PT・OTなど専門家の適切な指示をうけて装着してください。**

車いすへの設置

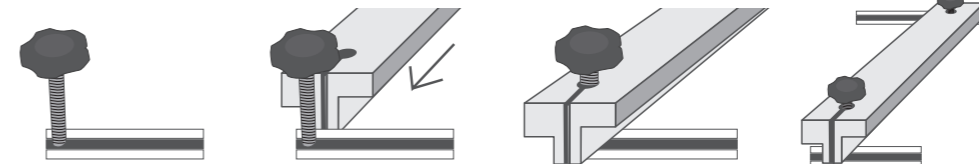
1 車いすの肘パッドの厚みによって調整部品の設置向きを配置

肘パッドの厚みによって、調整部品の配置がきまっております。下記のサイズをご確認ください。



2 調整部品をテーブルへ固定ボルトで取り付け

本体スライド金具内のナット部分に、固定ボルトをねじ込み、調整金具をスライドさせて設置します。



ご確認ください

注意 ネジのゆるみがないかの定期的な点検

車いすの肘パッドの幅に合わせて設置位置調整を行います。その際、しっかりと固定されていることを確認してください。ボルトのゆるみにもご注意ください。テーブルの使用時は、ボルトの定期的な点検を行ってください。

3 車いすへの設置

肘パッドの外側から調整部品が挟み込むような形で、スライドして設置します。

